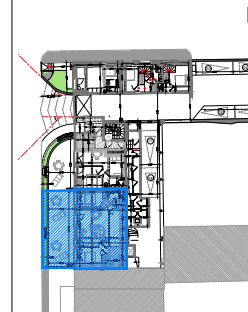


Appartement 3 pièces  
n° 001  
**LES VOILES DE GOLFE**

Rez de Chaussée  
81 avenue des Frères Roustan 06220 Vallauris

PLAN DE REPÉRAGE



SURFACES

Séjour / Cuisine / Entrée	33.20 m <sup>2</sup>
Chambre 01	10.10 m <sup>2</sup>
Salle d' Eau 01	6.20 m <sup>2</sup>
Chambre 02	8.95 m <sup>2</sup>
Salle d' Eau 02	2.85 m <sup>2</sup>
WC	1.20 m <sup>2</sup>
Dégagement	1.00 m <sup>2</sup>

**Surfaces Totales** 63.50 m<sup>2</sup>

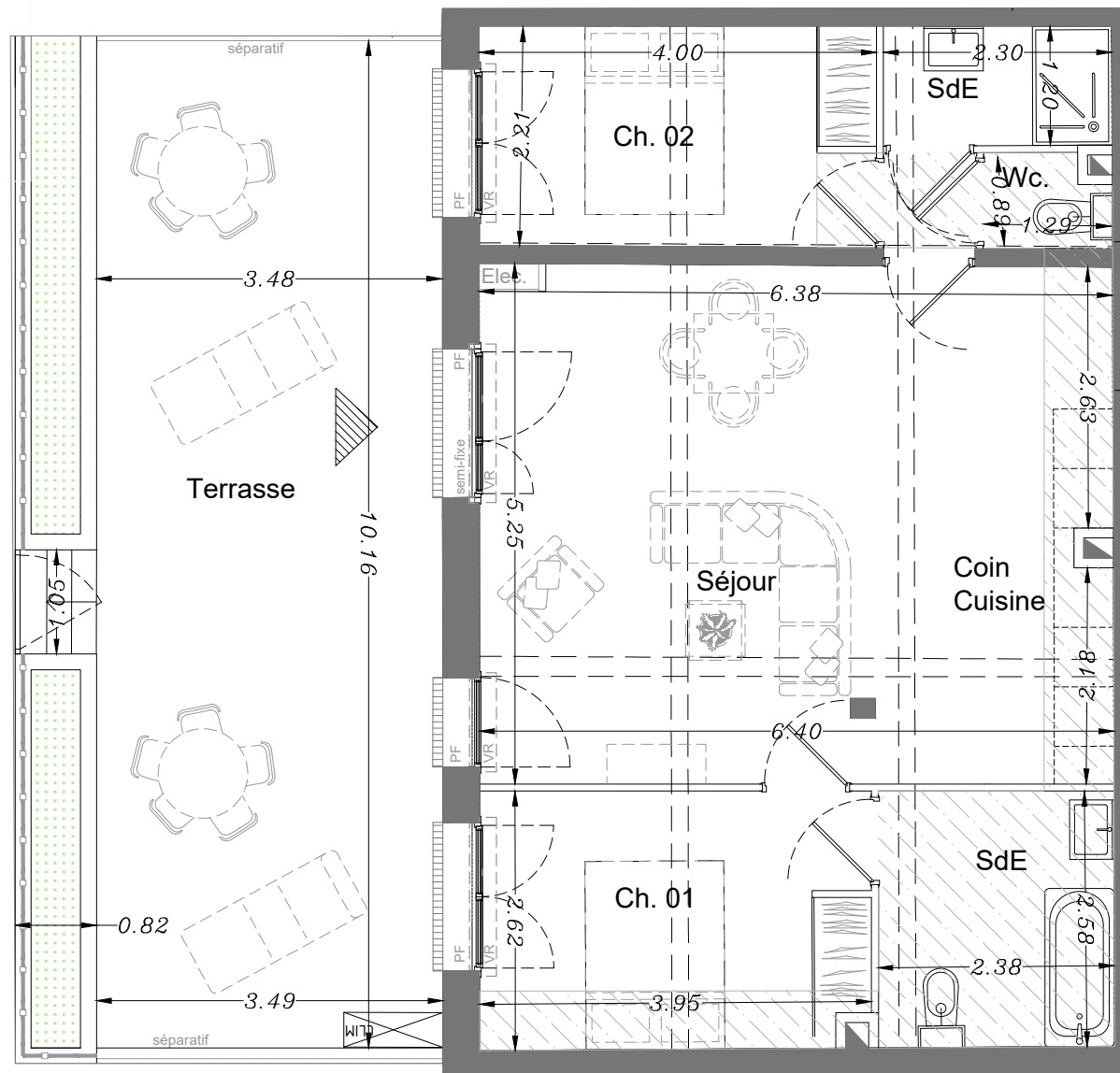
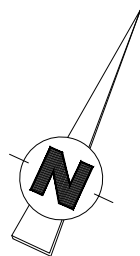
Terrasse 35.45 m<sup>2</sup>

**Surfaces Utiles** 98.95 m<sup>2</sup>

LÉGENDE

- F: Fenêtre sur Allège
- PF: Porte Fenêtre
- VR: Volet Roulant
- VC: Volet Couissant
- ELEC: Tableau Electrique
- Faux plafond

02.09.2021



NOTA:  
Ce plan est établi à titre provisoire, sur la base des plans de Permis de Construire. Des modifications sont susceptibles d'être apportées à ce plan en fonction des nécessités techniques de la réalisation, tant en ce qui concerne les dimensions libres que l'équipement. Les dimensions, hauteurs, largeurs, surfaces sont approximatives et sont soumises aux tolérances dimensionnelles réglementaires. Les retombées, soffites, faux-plafonds sont susceptibles d'évoluer en nombre, dimension et localisation. L'aménagement intérieur est donné à titre indicatif.